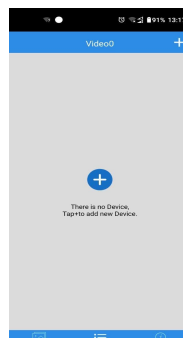
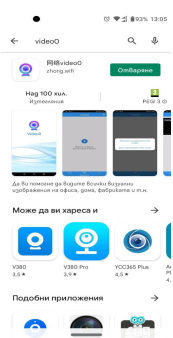
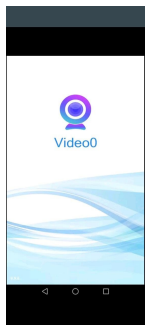
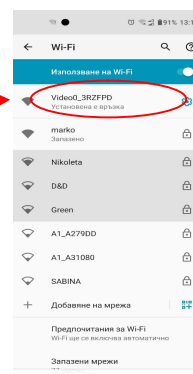


Инструкция за инсталация на приложение "Video0"

Влезте в Google Play или в Apple store (според вашия телефон) и изтеглете приложението "Video0"

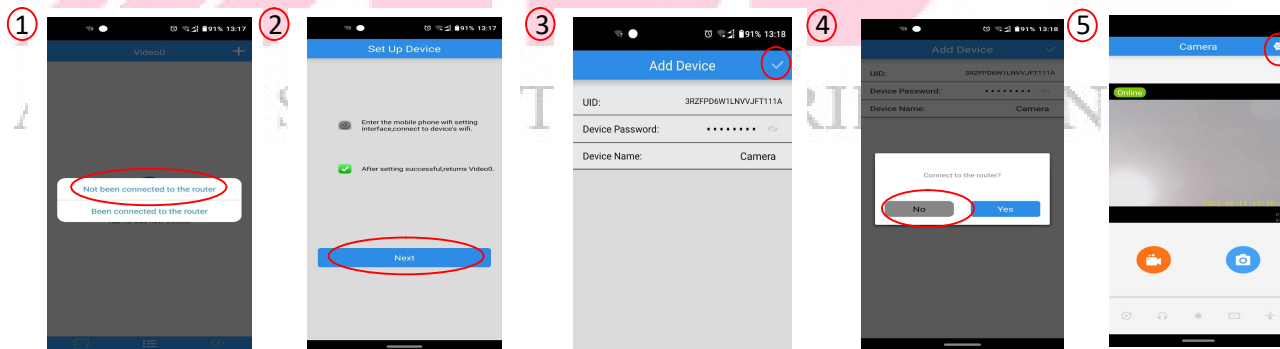


1. Включете камерата така че да светнат и двата светодиода .
2. Натиснете бутона "MODE" за да стане откриваема от вашия телефон.
3. Разкачете се от рутера и изчакайте да ви се появи камерата в списъка с Wi-Fi мрежи и я изберете



4. От приложението натискате „+“ , след което избирате първата от двете възможности "Not been connected to the router" за да направите "Hotspot" между устройствата. Показва се следващ прозорец на който натискате бутона "NEXT".

Следвайте стъпките от 1 до 5 илюстрирани отдолу



Свързване на камерата към рутера

- От бутона за настройки на приложението (зъбно колело в горен десен ъгъл на екрана) избирате WiFi setting , след което от списъка намирате вашата мрежа и въвеждате нейната парола (ако не си намирате мрежата я попълнете ръчно)

- При вярно въведени име и парола на мрежата вече камерата Ви е online и може да бъде достъпена на всякъде където имате интернет.

